

# 家族の笑顔を詰め込んだ、家事楽な住まい。

F.I.N.E.S.S

× パナソニック 耐震住宅工法 テクノストラクチャー

地震・台風にも強く資産価値の高い長期優良住宅「パナソニック・テクノストラクチャー工法の家」に「FINESS」のハイクオリティ&オリジナリティ溢れるデザイン力がマッチング。開放的な大空間LDKと最高等級の耐震を実現し、安心・安全で心地よい暮らしを提案します。

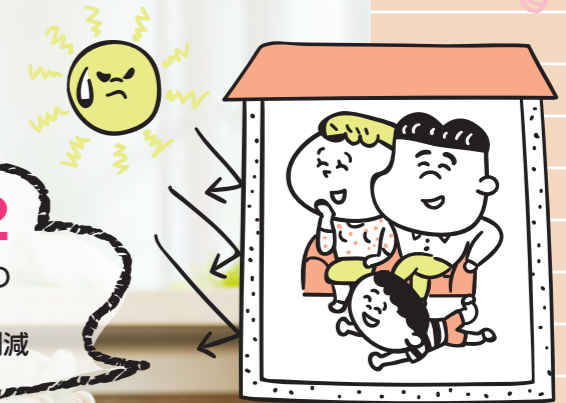
## Point 1

通勤通学、買物に  
便利な好立地



## Point 2

ZEH仕様の  
断熱性で  
光熱費を削減



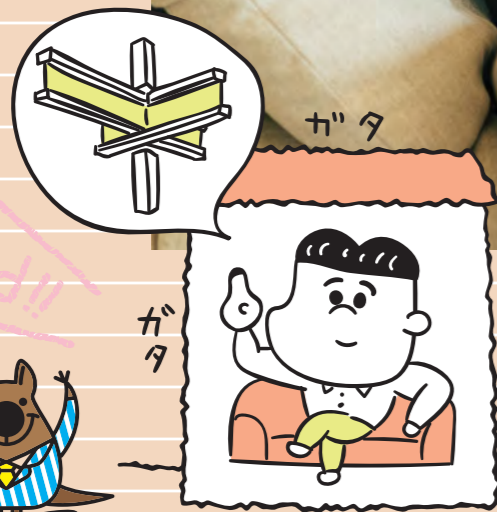
## Point 3

家事動線に  
配慮した間取り



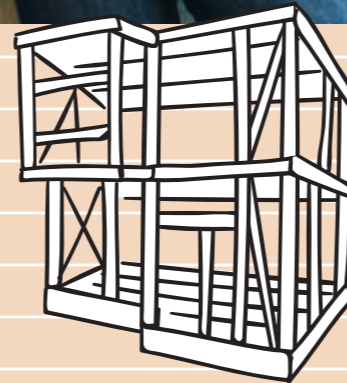
## Point 5

テクノストラクチャー工法で  
地震災害に強い構造



## Point 4

分譲住宅なのに建築中の  
現場が見える



## ご成約特典

モデルハウスとして完成後も  
使用させていただけるお客様に

9月末まで使用/リビング・ダイニング家具プレゼント  
12月末まで使用/リビング・ダイニング家具+カップボードプレゼント

ファイネス城南町 現地販売会

株式会社吉川住建

# ファイネス城南町 全4区画 現地販売会 今週の土曜日・日曜日

AM10:00-PM5:00 [先着順受付]

完全自由設計の分譲地2区画と話題の耐震住宅「パナソニック・テクノストラクチャー工法」の2邸をご用意しました。閑静で豊かな環境で過ごす心地良い新生活をFINESSがお届けします。

### ファイネス城南町分譲住宅 [A区画]

■土地面積/151.60㎡(45.85坪) ■延床面積/118.70㎡(35.96坪)  
 ■施工面積/128.23㎡(38.85坪)  
 ■1F床面積/57.69㎡(17.48坪) ■2F床面積/61.01㎡(18.48坪)

分譲価格 **4,250** (税込) 万円

頭金 150万円 月々 **79,736** 円 ポーナス払い年2回 195,072円



「ママ」を応援  
 家族の絆が深まるダイニングスペースに  
 ママ自らの機能を考慮した住居です。

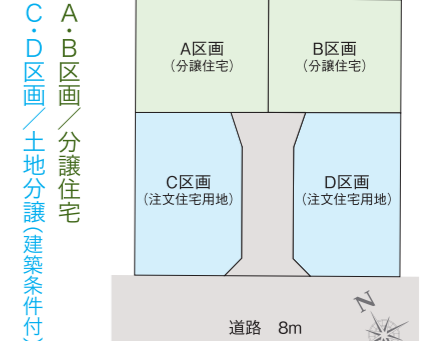
### ファイネス城南町分譲住宅 [B区画]

■土地面積/151.30㎡(45.76坪) ■延床面積/107.45㎡(32.56坪)  
 ■施工面積/118.85㎡(36.01坪)  
 ■1F床面積/53.83㎡(16.31坪) ■2F床面積/53.62㎡(16.24坪)

分譲価格 **4,195** (税込) 万円

頭金 155万円 月々 **77,360** 円 ポーナス払い年2回 199,829円

## Land Plan 全4区画



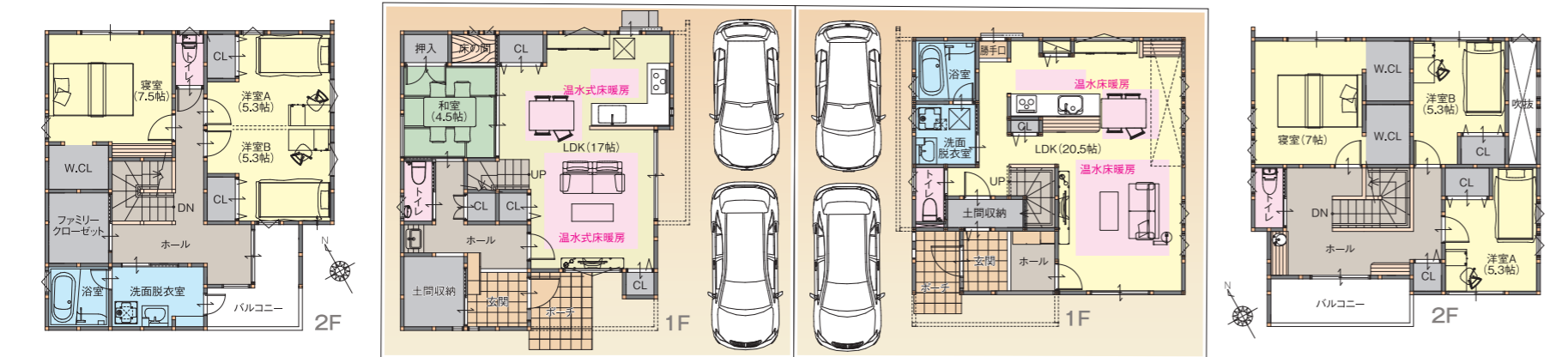
■分譲住宅・宅地分譲(建築条件付)物件概要  
 □名称/ファイネス城南町□所在地/岡崎市中心部3丁目地内□交通/愛知環状鉄道「六名」駅徒歩12分□総区画数/4区画□地目/宅地□敷地面積/131.46㎡(約39.76坪)~151.60㎡(約45.85坪)□分譲価格/分譲住宅4,195万円(税込)・4,250万円(税込)宅地分譲2,070万円□用途地域/第1種住居地域□建ぺい率/60%□容積率/200%□接道状況/南側幅員約8m□設備/中部電力・公道水道・公共下水道・都市ガス□その他の制限/第二種高度地区(最高高さ25m)□取引態様/売主□広告制作日/2020年3月12日 □広告有効期限/2020年5月末日  
 □建築条件概要/この土地は、不動産売買契約締結後、3ヶ月以内に株式会社吉川住建と建築工事請負契約を締結していただくことを停止条件として販売させていただきます。この期間中に住宅を建築しないことが確定した時、又は建築請負契約が成立しなかった場合は不動産売買契約は白紙となり受領した金員は全額無利息にてお返しいたします。

区画	土地面積
A区画	151.60㎡(45.85坪)
B区画	151.30㎡(45.76坪)
C区画	131.46㎡(39.76坪)
D区画	131.46㎡(39.76坪)

## Life Information

- 公共交通  
 JR東海道本線「岡崎」駅……………約1,700m(徒歩約22分)  
 愛知環状鉄道「六名」駅……………約920m(徒歩約12分)
  - 教育施設  
 城南小学校……………約500m(徒歩約7分)  
 南中学校……………約1,680m(徒歩約21分)  
 みやこ第二幼稚園……………約950m(徒歩約12分)  
 六名南保育園……………約750m(徒歩約10分)
  - 金融施設  
 岡崎信用金庫岡崎西支店……………約1,500m(徒歩約18分)  
 岡崎六名郵便局……………約1,200m(徒歩約15分)
  - 商業施設  
 ファミリーマート岡崎北天白店……………約170m(徒歩約3分)  
 ピアゴ上和田店……………約210m(徒歩約3分)  
 エルエルタウン……………約400m(徒歩約5分)
  - 医療施設  
 いしかわ内科クリニック……………約760m(徒歩約10分)
  - 公園  
 中村公園……………約450m(徒歩約6分)
- ※距離分数は地図上の概測で、徒歩分数は80m/分、道路状況や信号待ちによる時間は含んでおりません。

## ■ 城南小/南中学校区



●上記分譲価格には、土地+建物+外構工事+地盤保証+全室カーテン+全室LED照明+リビングエアコン+標準付帯工事+消費税が含まれます。

※返済例は、吉川住建と提携金融機関住宅ローンを利用した場合の35年返済(金利0.6%・変動金利)のものです。  
 ※金利変動及び借入れ諸条件により、記載の金額とは異なる場合があります。

スマホとつながって  
 ビデオ通話ができる  
 テレビドアホン完備。

外出先のスマホとドアホン間のビデオ通話が可能です。  
 また子供が学校に行っている間に外出中のお母さんのスマホからビデオメッセージを送信可能なので家族間の連絡にも便利です。

### Living Bell 入居後も安心の「24時間365日サポート」

※24時間365日のサポートは、コールセンターでの一次受付対応です。

- 01.緊急トラブル対応サービス  
 ●水・カギ・ガラス・給湯器のトラブルの応急処理
- 02.住まいの履歴管理サービス  
 ●建築図面や修理・リフォーム履歴などの管理
- 03.メンテナンス対応サービス  
 ●修理手配連絡・お手入れ情報提供
- 04.日常のお困りごと解決サービス  
 ●電球交換・家具移動・高窓掃除などのお手伝いサービス  
 ●ハウスクリーニング・シニアケア業者紹介サービス

### パナソニック耐震住宅工法 テクノストラクチャー

#### 鉄と木のオリジナル複合梁

たわみやすい梁に鉄を入れて補強したパナソニックオリジナルのハイブリッド梁。さらにプランの段階で一棟ごとに構造計算を実施、地震などの災害に対する強度を確保した上でづくりを行っています。

信頼の  
 パナソニック  
 ブランド

### 最新の構造計算システム

388項目のチェック

綿密な構造計算を、一棟一棟で実施。信頼の計算を実現する独自のシステムです。全ての住宅にテクノストラクチャーの構造計算書をお付けしています。

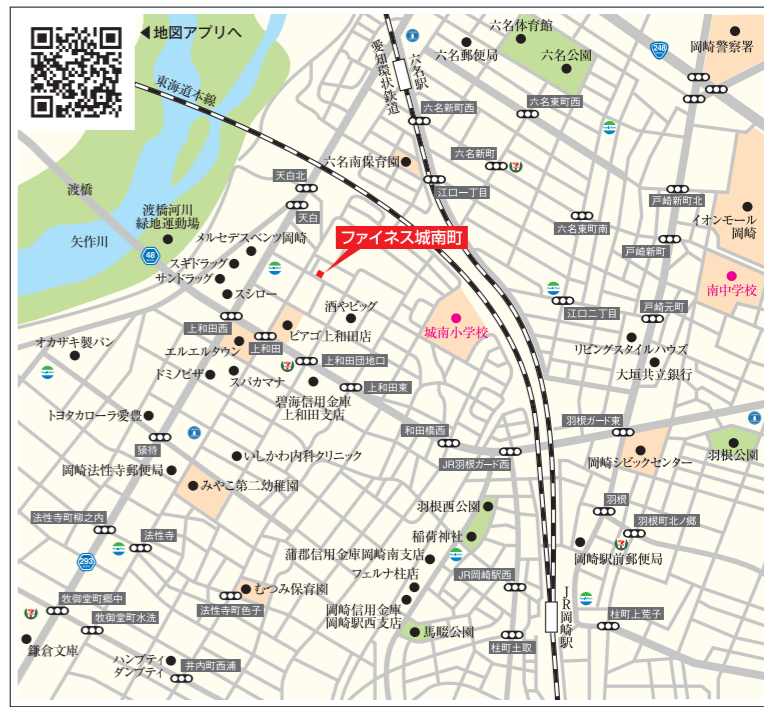
実物大の耐震実験で震度7をクリア  
 震度7相当の揺れを5回も加える実大振動実験で強度が立証されています。

グループ累計「65,000棟の実績」  
 パナソニックビルダーズグループは、これからも地震に強く、長く安心して快適に住める「未来にずっと続く住まい」を目指します。

LONG & SMART

優れた構造で耐震性や耐久性、可変性など、長く安心して住める住宅品質。  
 パナソニックの先進技術が実現する快適で健康的な居住環境、省エネ・創エネなどのエコ性能。

徒歩圏内にショッピングタウン、環状鉄道駅があり生活利便な好立地。



F.I.N.E.S.S.  
 株式会社吉川住建

岡崎本社/ショールーム  
**FreeDial 0120-070-401**  
 〒444-2131 岡崎市青木町3番地5  
 TEL(0564)24-3335 FAX(0564)24-4593

ファイネス名古屋展示場  
**FreeDial 0120-969-985**  
 〒470-0131 日進市岩崎町神明173番地23  
 TEL(0561)42-4445 FAX(0561)42-4447

ファイネス豊田展示場  
**FreeDial 0120-181-123**  
 〒471-0873 豊田秋葉町2丁目67番地  
 TEL(0565)34-3337 FAX(0565)34-3332

●建設業許可:愛知県知事(特-30)第25375号  
 ●一級建築士事務所ArtYoshikawa設計事務所:  
 愛知県知事(イ-30)第11846号  
 ●宅地建物取引業免許:愛知県知事(5)第18403号  
 ●日本住宅保証検査機構:登録番号A4000743  
 ●ZEHビルダー登録:ZEH208-00577-CT  
 ●あいおいニッセイ同和損保代理店

